

FOR RENT

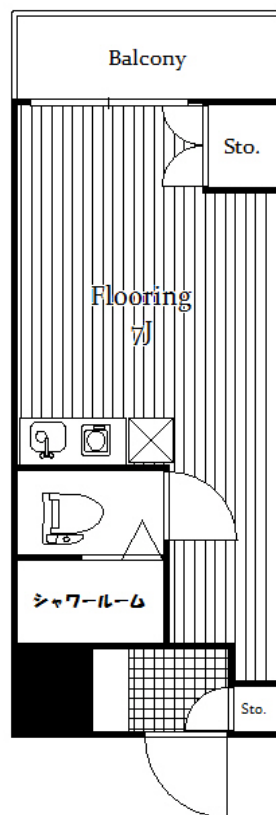
賃料	管理費等
68,000円	0円

閑静な住宅街 2F以上

【外観】



【間取り図】



間取り	1R		
敷金	1ヶ月	礼金	1ヶ月
敷引/償却金	-	保証金	-
物件種別	マンション(居住用)		
建物名・部屋番号			
物件所在地	東京都世田谷区上馬1丁目		
交通	東急田園都市線 三軒茶屋駅 徒歩9分		
間取詳細	洋室(7畳)		
構造・規模	鉄筋コンクリート 3階建 2階		
専有面積	19㎡	向き	南西
築年月	1987年9月	契約期間	2年
損害保険	有 18000円 2年	入居時期	即時
駐車場	無 駐輪場		
設備	シャワー 温水洗浄便座 バス・トイレ別 エアコン 給湯 フローリング クローゼット		
その他費用			
入居諸条件			
保証会社			
備考			

図面と現況が異なる場合は現況が優先となります。

間取りの「S」はサービスルーム(納戸)です。

情報更新日2018年12月13日

No.0019

お問合せ先



東京都知事(2)第87455号
(社)全国宅地建物取引業保証協会

株式会社ハウスランド

東京都世田谷区三軒茶屋1丁目36-6

TEL:03-3424-7575

FAX:03-3424-7573

E-mail: houseland@7days.co.jp

URL: http://houseland-7days.jp



携帯サイトから物件詳細を閲覧できます!

取引態様	手数料負担の割合	貸主	借主
仲介元付(一般)	手数料配分の割合	元付	客付