

# FOR RENT

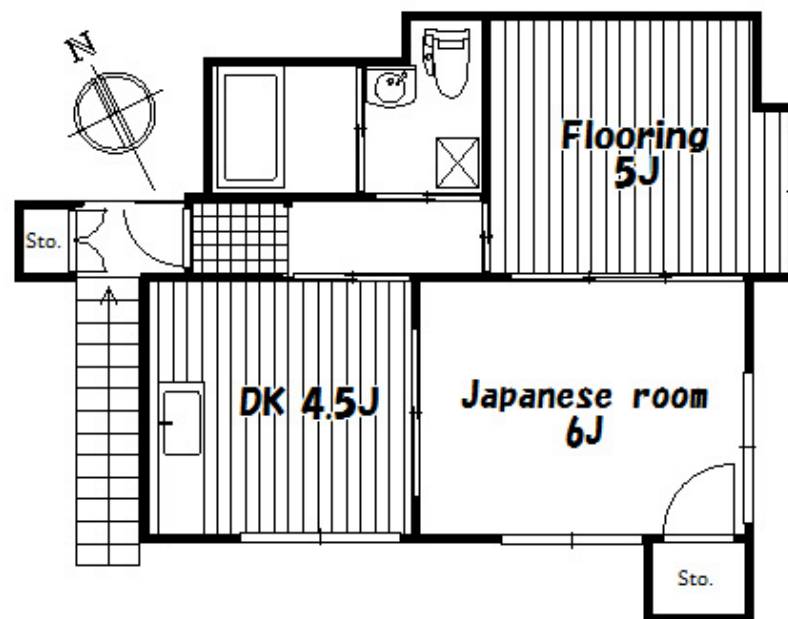
賃料	管理費等
90,000円	2,000円

最上階 2F以上 角住戸 2面採光

【外観】



【間取り図】



図面と現況が異なる場合は現況が優先となります。

間取りの「S」はサービスルーム(納戸)です。

間取り	2DK		
敷金	1ヶ月	礼金	1ヶ月
敷引/償却金	-	保証金	-
物件種別	マンション(居住用)		
建物名・部屋番号			
物件所在地	東京都世田谷区三軒茶屋1丁目		
交通	東急田園都市線 三軒茶屋駅 徒歩8分		
間取詳細			
構造・規模	木造2階	向き	
専有面積	33.93㎡	築年月	1949年5月
築年月	1949年5月	契約期間	2年
損害保険		入居時期	
駐車場			
設備	IHクッキングヒーター ガスキッチン バス・トイレ別 シャワー トイレ有 温水洗浄便座 エアコン		
その他費用			
入居諸条件	事務所可 二人可 ルームシェア可		
保証会社			
備考			

情報更新日2018年10月19日

No.0177

お問合せ先



東京都知事(3)第87455号  
(社)全国宅地建物取引業保証協会

**株式会社ハウズランド**

東京都世田谷区三軒茶屋1丁目36-6

TEL:03-3424-7575

FAX:03-3424-7573

E-mail: houseland@7days.co.jp

URL: http://houseland-7days.jp



携帯サイトから物件詳細を閲覧できます!

取引態様	手数料負担の割合	貸主	借主	100%
仲介元付(一般)	手数料配分の割合	元付	100%	客付